



STRATEGIA ESG

na lata 2025-2030 z perspektywą do 2035 roku

Zrównoważona transformacja: Bezpiecznie w przyszłość

Analiza – metodologia prac

Proces aktualizacji Strategii ESG został podzielony na dwie części:

- **Analiza danych:** zidentyfikowanie zmian zaistniałych od 2022 roku względem: wymagań regulacyjnych (przede wszystkim wprowadzenia ESRS), trendów zrównoważonego finansowania, benchmarking, zmian w wyniku analizy podwójnej istotności, zmian organizacyjnych w LW Bogdanka, działalności i potrzeb interesariuszy oraz istotnych dla nich tematów, analiz wewnętrznych m.in. Analizy SWOT ESG;
- **Warsztaty strategiczne:** opracowanie założeń i inicjatyw strategicznych;

W ramach każdej z części:

- Dane analizowane były w odniesieniu do wszystkich obszarów ESRS;
- Analiza dotyczyła zarówno działalności organizacji jak i łańcucha wartości LW Bogdanka;

ORGANIZACJA

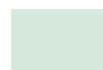
Identyfikacja i ocena kluczowych obszarów wpływu oraz mocnych i słabych stron LW Bogdanka w zakresie ESG; analiza strategii biznesowej; analiza podwójnej istotności i sprawozdawczość zrównoważonego rozwoju

INTERESARIUSZE

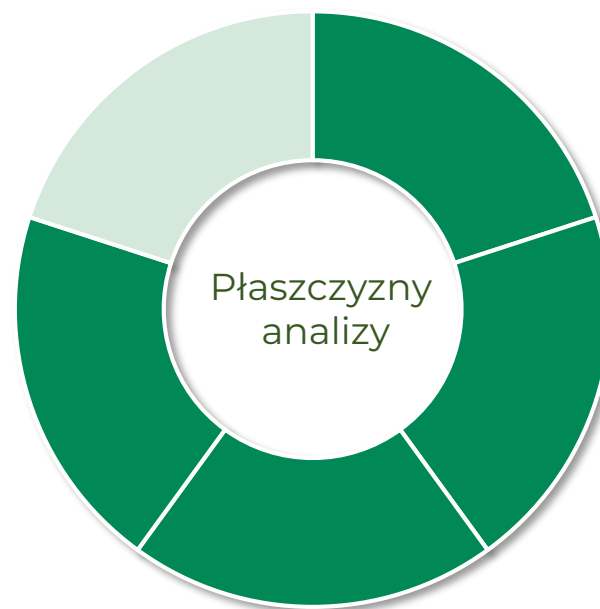
Identyfikacja i aktualizacja istotnych tematów ESG wskazanych przez interesariuszy



Analiza otoczenia zewnętrznego



Analiza otoczenia wewnętrznego



REGULACJE

Analiza kluczowych regulacji ESG i ich znaczenia dla LW Bogdanka

FINANSOWANIE

Analiza trendów w zakresie zrównoważonego finansowania oraz związanych z tym szans i ryzyk

RYNEK

Benchmark – analiza istotnych tematów oraz wyników konkurencji w zakresie ESG

Potrzeba obniżenia emisyjności przemysłu i sprawiedliwa transformacja wywierają wpływ na polskie górnictwo generując potrzebę zmian



Skupienie na dekarbonizacji i odporności klimatycznej

- Rosnąca presja na ograniczanie emisji CO₂, osiąganie net-zero i wdrażanie rozwiązań adaptacyjnych w związku ze zmianami klimatu.
- Technologiczne innowacje (np. zielony wodór, transformacja energetyczna) stają się kluczowe i bardziej dostępne.
- Na zahamowanie trendu może wpłynąć m.in. polityka prezydenta USA.



Integracja ESG z finansami i inwestycjami

- Zrównoważony rozwój jako integralna część analiz ryzyka inwestycyjnego, scoringu kredytowego i decyzji inwestorów – analizowana jest m.in. zgodność z Taksonomią UE. Budowanie przez instytucje finansowe portfeli podmiotów o niskim wpływie na środowisko.
- Zarządzanie ryzykiem ESG jako element unikania potencjalnych strat finansowych (w tym reputacyjnych) oraz czynnik kształtujący cenę akcji.



Standaryzacja i regulacje raportowania ESG

- Duże przedsiębiorstwa zobowiązane są raportować dane ESG według zunifikowanych standardów (np. CSRD w UE, ISSB – globalne standardy czy SEC w USA). Wymusza to większą przejrzystość, porównywalność i wiarygodność danych niefinansowych.
- Wprowadzenie Dyrektywy „Stop-the-clock” przesuwająca terminy raportowania, ale nie oznaczająca rezygnacji z celów zrównoważonego rozwoju.

Trendy kształtujące przyszłość ESG na świecie i w Polsce



Transformacja energetyczna i nacisk na efektywność środowiskową

- Coraz większe znaczenie mają inwestycje w OZE, efektywność energetyczną i gospodarkę obiegu zamkniętego – zarówno ze względu na unijne wymogi, jak i realne koszty energii oraz presję interesariuszy.
- Efektywność środowiskowa stała się coraz bardziej zintegrowana z efektywnością kosztową.
- Duże organizacje zobowiązane jest do ujawniania działań związanych z emisjami dwutlenku węgla do atmosfery oraz ich redukcją.



Obowiązki wynikające z dyrektywy CSRD i CSDDD

- Od 2025 roku setki firm w Polsce raportuje wg ESRS, co oznacza zmianę myślenia o ESG i wprowadzenia jasno określonych i mierzalnych celów (strategii, polityk), działań, ryzyk czy szans związanych z ESG.
- Choć legislacja nie jest w pełni zmodyfikowana pod kątem wymogów ESG, przedsiębiorcy muszą wprowadzić rynkowe mechanizmy należytej staranności w kontekście łańcucha dostawców oraz emisyjności w „upstreamie” i „downstreamie”.



Przeciwdziałanie negatywnym skutkom społecznym transformacji

- Istnieje potrzeba przyjęcia strategii łagodzenia skutków transformacji społeczno-gospodarczych.
- Odchodzenie od węgla, zmiana miksu energetycznego itp. w Polsce to zmiany nie będące neutralne społecznie – niosą ryzyka: utraty miejsc pracy, wykluczenia regionów (np. Śląsk, Lubelszczyzna), nierówności ekonomicznych.

Otoczenie wpływające na LW Bogdanka w kontekście ESG zmieniło się od 2022 roku, co wpłynęło na potrzebę rewizji Strategii ESG



Rosnąca presja społeczna i wizerunkowa wokół sektora węglowego

- Wzrost oczekiwań co do posiadania przez przedsiębiorców planów dekarbonizacji oraz ilości ich faktycznych przyjęć – także przez interesariuszy LW Bogdanka.
- Presja społeczna może wpłynąć na wstrzymanie ważnych z punktu widzenia gospodarki projektów.
- Zmienił się zakres wymogów i oczekiwań co do poziomu zabezpieczenia środowiska i społeczności dla podmiotów ubiegających się o koncesję wydobywczą.
- Wzrosła skala angażowania i sprawczości interesariuszy.



Nacisk UE i państwa na dekarbonizację sektora energetycznego

- Instytucje finansowe ograniczają finansowanie projektów opartych na węglu, promując „zielone” inwestycje. Dostęp do kapitału coraz częściej zależy od wskaźników ESG i zgodności z polityką klimatyczną UE.
- W efekcie projekty transformacyjne muszą być finansowane z działalności związanej z produkcją i sprzedażą węgla.



Dynamiczny rozwój AI – szans i zagrożeń z nią związanych

- Znacznie wzrosła dostępność i powszechność wykorzystywania sztucznej inteligencji.
- Rozwój AI może wspierać procesy produkcyjne i zarządcze, m.in. Związane z aspektami ESG takimi jak bezpieczeństwo i zarządzanie zasobami.
- Identyfikuje się szereg ryzyk, którymi należy zarządzać w kontekście wykorzystywania AI przez pracowników – to m.in. Kwestia cyberbezpieczeństwa oraz zarządzania danymi organizacji.

Najważniejsze czynniki wpływające na potrzebę zmiany strategii ESG



Nowa wizja strategii biznesowej i zmiana celów strategicznych Grupy Enea

- Przyjęcie zrewidowanej strategii rozwoju LW Bogdanka na lata 2025-30 z perspektywą do 2035 roku.
- Duża presja akcjonariusza większościowego na rozwój z zakresu zrównoważonego rozwoju Grupy.
- Nowe projekty i gałęzie funkcjonowania mogą budzić sprzeciw lokalnej społeczności dlatego kluczowa staje się transparentność działania, odpowiedzialność i dobre relacje z interesariuszami.



Obawy pracowników dot. transformacji

- Pracownicy oraz strona społeczna intensyfikują działania przeciwstawiające się polityce klimatycznej UE.
- Organizowanie lokalnie, ale i na poziomie ogólnopolskim, akcji protestacyjnych górników i innych grup zawodowych miały na celu zwracanie uwagi na potrzebę podjęcia działań chroniących pracowników w kontekście zmian wynikających z wprowadzenia Zielonego Ładu.
- Funkcjonuje Parlamentarny Zespół ds. Obrony Lubelskiego Węgla "Bogdanka,,



Istotność wynikająca z analizy podwójnej istotności i zmiany organizacyjne będące konsekwencją raportowania ESG

- Potrzeba lepszego zarządzania danymi niefinansowymi ujawniła się podczas procesu atestacji sprawozdania za 2024.
- Nie wszystkie dane niezbędne do przygotowywania ujawnień m.in. od dostawców, są obecnie w Grupie Kapitałowej zbierane i agregowane.
- W LW Bogdanka przyjęto Procedurę zarządzania ESG wprowadzającą między innymi Komitet ESG.
- Zmiany organizacyjne są niezbędne są do wdrożenia raportowania zgodnego z ESRS.

Trzy kluczowe trendy ESG w Polsce wg Polskiego Stowarzyszenia ESG



Cyberbezpieczeństwo jako nowy filar ESG

- ESG to dziś także odporność cyfrowa.
- Firmy muszą chronić dane, systemy i ludzi w środowisku cyfrowym.
- Cyberzagrożenia są uznawane za ryzyka niefinansowe.



Sztuczna inteligencja a odpowiedzialność

- AI wspiera raportowanie ESG, ale budzi wyzwania etyczne. Transparentność algorytmów i poszanowanie praw człowieka to nowy istotny standard. Odpowiedzialne wdrożenie AI staje się priorytetem.



Zdrowie psychiczne i presja zmian

- Wg badań 51% pracowników odczuwa emocjonalne przeciążenie.
- ESG w praktyce to też transparentność i uczciwość w relacjach z pracownikami, informowanie ich o planach, strategii a także możliwość współuczestniczenia w procesie decyzyjnym.
- Ważne jest też wellbeing i wsparcie mentalne prowadzące do dobrostanu - pracodawcy muszą reagować na stres i niepewność kadry pracowniczej.
- Zawód górnika może być szczególnie narażony na stres – związany zarówno z wykonywaną pracą, jak i niepewną przyszłością.

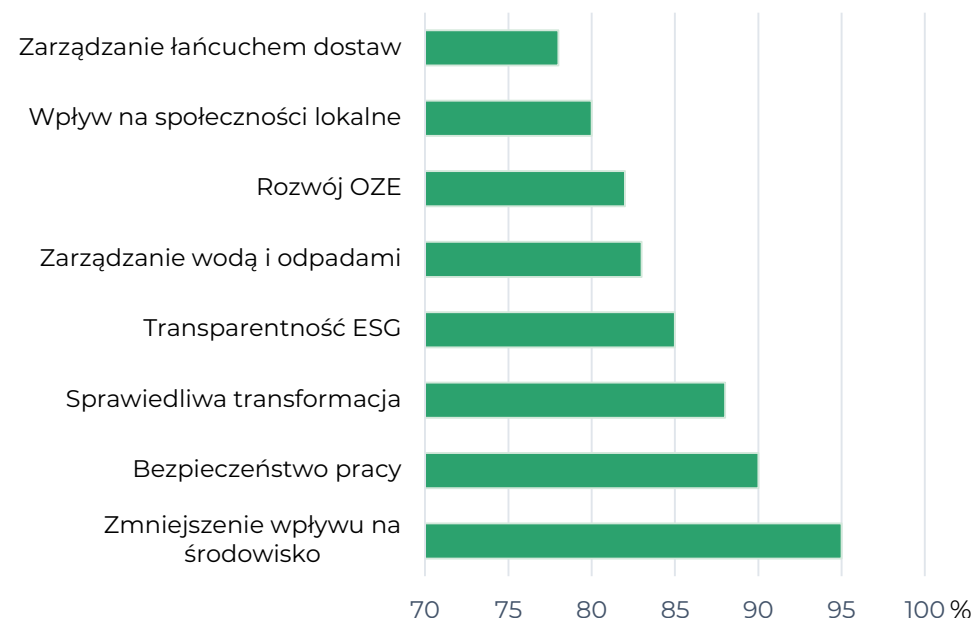
Wyniki analizy podwójnej istotności (DMA)

Tematy ESG istotne dla interesariuszy LW Bogdanka

Metodologia oceny istotności

Ocenę przeprowadzono według wytycznych ESRS i EFRAG (IG 1, IG 2). Uwzględniono: analizę konkurencji, analizę ratingów ESG i standardów, ankiety i sesje dialogowe z interesariuszami zewnętrznymi, wywiady z interesariuszami wewnętrznymi, ekspercką ocenę wpływu. Jako istotne uznawano tematy, które przekroczyły próg >55–60% średniej oceny istotności.

Mapa ważności tematów ESG – LW Bogdanka (2025)



Najważniejsze tematy istotne dla interesariuszy (zidentyfikowane w badaniu):

Zmniejszenie wpływu działalności na środowisko	<ul style="list-style-type: none"> Ograniczenie emisji gazów cieplarnianych (CO₂, CH₄) Minimalizacja wpływu na lokalne ekosystemy i wody gruntowe Rekultywacja terenów pogórnich
Bezpieczeństwo pracy i ochrona zdrowia pracowników	<ul style="list-style-type: none"> Minimalizacja wypadków przy pracy Ochrona zdrowia fizycznego i psychicznego załogi
Sprawiedliwa transformacja i rozwój regionu	<ul style="list-style-type: none"> Utrzymanie zatrudnienia i rozwój kompetencji załogi Wsparcie dla lokalnej gospodarki i społeczności po transformacji energetycznej
Transparentność działań i rzetelna komunikacja ESG	<ul style="list-style-type: none"> Regularne, szczegółowe raportowanie wpływów środowiskowych i społecznych Otwarta komunikacja działań i planów z interesariuszami
Efektywne zarządzanie wodą i odpadami	<ul style="list-style-type: none"> Zamknięty obieg wody technologicznej Zwiększony odzysk i recykling odpadów wydobywczych
Rozwój źródeł energii odnawialnej	<ul style="list-style-type: none"> Inwestycje w FV, biogazownie, magazyny energii Obniżanie własnego śladu węglowego poprzez produkcję zielonej energii
Wpływ na społeczności lokalne i dialog społeczny	<ul style="list-style-type: none"> Realny dialog i konsultacje przy inwestycjach i zmianach Wspieranie projektów społecznych, edukacyjnych i prośrodowiskowych
Zarządzanie łańcuchem dostaw zgodnie ze standardami ESG	<ul style="list-style-type: none"> Weryfikacja dostawców pod kątem środowiskowym, społecznym i etycznym Zwiększenie odporności łańcucha dostaw na ryzyka ESG

Sytuacja na europejskim rynku węgla i zmiany zachodzące w zakresie energetyki wymuszają na LW Bogdanka aktualizację strategii i skupienie się na lokalnych inicjatywach zabezpieczających przyszłość kopalni i jej pracowników

CEL NADRZĘDNY

Utrzymanie wysokiej pozycji rynkowej, poprzez efektywność w zakresie produkcji węgla energetycznego w celu realizacji ambicji transformacyjnych

WIZJA



Bogdanka jako zdywersyfikowane przedsiębiorstwo wykorzystujące potencjał górnictwa w celu budowy zrównoważonego biznesu przemysłowo-energetycznego, opartego na innowacjach, różnorodności działalności oraz trosce o środowisko naturalne i społeczność lokalną

MISJA



Efektywna produkcja węgla energetycznego dla zabezpieczenia potrzeb obecnych klientów, zapewnienie wzrostu sprzedaży na rynku krajowym i zagranicznym oraz budowa potencjału do dywersyfikacji działalności

CEL GŁÓWNY STRATEGII ESG

Przekształcenie LW Bogdanka w nowoczesny podmiot przemysłowy, łączący efektywną produkcję węgla energetycznego z innowacyjnymi działaniami na rzecz zrównoważonego rozwoju, odpowiedzialności społecznej oraz ochrony środowiska, w celu zapewnienia długoterminowej wartości dla interesariuszy i Regionu

Strategia LW Bogdanka opiera się na podstawowej działalności czyli produkcji węgla energetycznego oraz dwóch kierunkach transformacji opartych o zrównoważony rozwój, innowacje oraz odpowiedzialność wobec środowiska i społeczności lokalnych



Cele strategiczne :

- Kontynuowanie **efektywnej** i dochodowej działalności Grupy opartej **na produkcji i sprzedaży węgla kamiennego** zapewni środki niezbędne do transformacji w pożądanym kierunku zgodnych z celami zrównoważonego rozwoju
- **Dywersyfikacja działalności** w kierunku Zrównoważonego Przemysłu i Transformacji Energetycznej
- **Optymalizacja działalności górniczej** w sposób maksymalnie zgodny z celami ESG w sposób zrównoważony, by zapewnić środki i zasoby na realizację przed Grupą celów transformacyjnych

Programy Strategii ESG GK LW Bogdanka

Strategia ESG GK LW Bogdanka składa się z **8** programów strategicznych opisanych w **26** inicjatywach strategicznych :

Numer programu	Nazwa programu	Cel programu	Kluczowe inicjatywy	Powiązanie ze Strategią biznesową
PROGRAM 1	OPTIMALIZACJA WPLYWU INFRASTRUKTURY	Minimalizacja środowiskowego i społecznego wpływu infrastruktury	1.1. Zrównoważone projektowanie 1.2. Eko-modernizacja i rekultywacja 1.3. Integracja z lokalną infrastrukturą turystyczną i społeczną	✓
PROGRAM 2	EFEKTYWNE DLA KLIMATU	Ograniczenie negatywnego wpływu na klimat oraz środowisko poprzez zwiększanie efektywności energetycznej i ograniczanie gazów cieplarnianych w ramach działalności kopalni	2.1. „Bogdanka 2050” – droga do ograniczenia emisyjności Grupy Kapitałowej 2.2. Rozwój własnych źródeł OZE do min. 30MW mocy 2.3. Oddziałowe Plany Efektywności Środowiskowej 2.4. Torfowiskowe programy offsetowe 2.5. Bogdanka blisko natury	✓
PROGRAM 3	WYKORZYSTANE ZASOBY	Ograniczenie zużycia zasobów poprzez wdrażania nowoczesnych rozwiązań ich zagospodarowania i przetwarzania	3.1. Obieg zamknięty i mniej odpadów 3.2. Rewitalizacja środowiska	✓
PROGRAM 4	NAJLEPSZA KADRA	Pozyskanie i utrzymanie najlepszych pracowników	4.1. Akademia Rozwoju Bogdanki 4.2. Najlepsi Eksperci 4.3. Kompetencje zrównoważonej transformacji	✓
PROGRAM 5	INNOWACYJNOŚĆ I ROZWÓJ	Uruchomienie nowych narzędzi i środków do zwiększania innowacyjności i optymalizacji procesów, zmniejszenia liczby awarii i podnoszeni kwalifikacji pracowników w zakresie obsługi nowoczesnych technologii, a także minimalizowania zagrożeń przy ich użyciu	5.1. B+R dla transformacji 5.2. Cyfrowa Bogdanka 5.3. Technologia bezpieczeństwa	✓
PROGRAM 6	BEZPIECZNE MIEJSCE PRACY	Wzmacnianie kultury bezpieczeństwa i poczucia współodpowiedzialności za bezpieczeństwo pracy własne i współpracowników	6.1. Edukacja i świadomość bezpieczeństwa 6.2. Kultura bezpieczeństwa i zaangażowanie 6.3. Inteligentne systemy bezpieczeństwa	✓
PROGRAM 7	DOBROSTAN PRACOWNIKÓW	Wsparcie inicjatyw z zakres zdrowia, w tym psychicznego, fizycznego, emocjonalnego i ekonomicznego w miejscu pracy i poza nim	7.1. Profilaktyka i promocja zdrowia w LW Bogdanka 7.2. Rozwój działalności Fundacji Solidarni Górniczy 7.3. Praktyka przeciwdziałania uzależnieniom 7.4. Work-life balance w LW Bogdanka	—
PROGRAM 8	LIDER ZMIANY	Budowanie odpowiedzialnego łańcucha wartości w oparciu o określone kryteria ESG	8.1. Odpowiedzialność w łańcuchu wartości 8.2. Komunikacja i sponsoring zgodne z ESG 8.3. Innowacje ESG	—

Podstawą zdefiniowania powyższych programów są **cele strategii biznesowej**

PROGRAM 1. OPTIMALIZACJA WPŁYWU INFRASTRUKTURY

1.1

INICJATYWA Zrównoważone projektowanie

ZADANIA

- Szkolenia w zakresie ESG, Taksonomii UE, zielonych certyfikatów
- Standardy ESG dla inwestycji budowlanych

OKRES REALIZACJI
2025–2035

1.2

INICJATYWA Eko-modernizacja i rekultywacja

ZADANIA

- Termomodernizacja budynków i wymiana urządzeń na nieenergochłonne
- Audyt efektywności energetycznej
- Naprawianie szkód górniczych i prewencja
- Rozbudowa Obiektu Unieszkodliwiania Odpadów Wydobywczych
- Audyt środowiskowy infrastruktury

OKRES REALIZACJI
2025–2030

1.3

INICJATYWA Integracja z lokalną infrastrukturą turystyczną i społeczną

ZADANIA

- Udostępnienie wybranych obszarów do funkcji rekreacyjnych lub edukacyjnych
- Ścieżki pieszo-rowerowe wokół strefy przemysłowej
- Edukacja w Strefie C
- Kampanie promocyjne Regionu

OKRES REALIZACJI
2025–2035



PROGRAM 2. EFEKTYWNIE DLA KLIMATU



STRATEGIA ESG inicjatywy

2.1

INICJATYWA

„Bogdanka 2050” – droga do ograniczenia emisyjności Grupy Kapitałowej

ZADANIA

- Polityka Klimatyczna LW Bogdanka
- System zarządzania CF dla GK LW Bogdanka
- Automatyzacja zarządzania danymi w zakresie CF

OKRES REALIZACJI

2025–2035

2.2

INICJATYWA

Rozwój własnych źródeł OZE do min. 30MW mocy

ZADANIA

- Budowa farmy fotowoltaicznej o mocy 27MW

OKRES REALIZACJI

2025–2030

2.3

INICJATYWA

Oddziałowe Plany Efektywności Środowiskowej

ZADANIA

- System planowania i raportowania prośrodowiskowych przedsięwzięć

OKRES REALIZACJI

2025–2027

2.4

INICJATYWA

Torfowiskowe programy offsetowe

ZADANIA

- Studium badań i analiz
- Założenia programu

OKRES REALIZACJI

2026–2030

2.5

INICJATYWA

Bogdanka blisko natury

ZADANIA

- Fundusz dla naukowców
- Partnerstwa na rzecz ochrony przyrody w obszarze oddziaływania LW Bogdanka
- Współpraca z Poleskim Parkiem Narodowym

OKRES REALIZACJI

2025–2035



PROGRAM 3. WYKORZYSTANE ZASOBY



3.1

INICJATYWA

Obieg zamknięty i mniej odpadów

ZADANIA

- Odzysk wytworzonych odpadów wydobywczych
- Utrzymanie min. 40% poziomu odzysku odpadów wydobywczych
- Badania możliwości odzysku ciepła z wód dołowych

OKRES REALIZACJI

2025–2035

3.2

INICJATYWA

Rewitalizacja środowiska

ZADANIA

- Rekultywacja hałdy
- Projekty zorientowane na rekultywację hałdy i ograniczenie pylenia

OKRES REALIZACJI

2025–2035



PROGRAM 4. NAJLEPSZA KADRA



STRATEGIA ESG inicjatywy

4.1

INICJATYWA
Program Rozwoju Bogdanki

ZADANIA

- Akademia Liderów Górnictwa
- Program Mój Rozwój
- Współpraca ze szkołami i uczelniami partnerskimi

OKRES REALIZACJI
2025–2026

4.2

INICJATYWA
Najlepsi Eksperci

ZADANIA

- Konsultacje
- Kampania Employer Branding
- Organizacja szkoleń i kursów specjalistycznych zgodnych z kierunkami dywersyfikacji

OKRES REALIZACJI
2025–2030

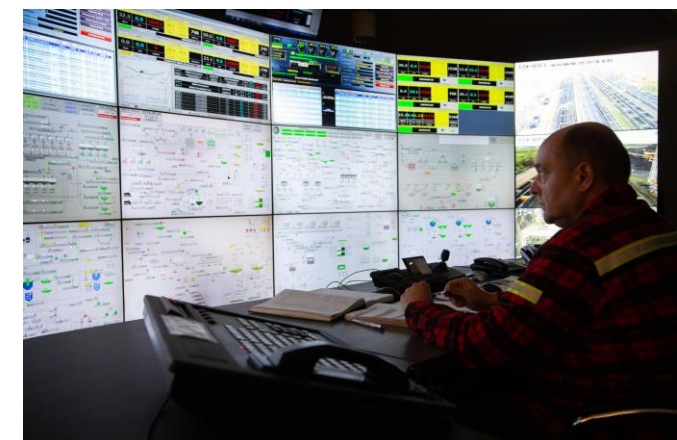
4.3

INICJATYWA
Kompetencje zrównoważonej transformacji

ZADANIA

- Szkolenia ESG dla wszystkich grup zawodowych oraz kadry zarządzającej
- Wdrożenie modułów ESG i zielonych kompetencji do wewnętrznych systemów szkoleń
- Kampania edukacyjna

OKRES REALIZACJI
2025–2035



PROGRAM 5. INNOWACYJNOŚĆ I ROZWÓJ



STRATEGIA ESG inicjatywy

5.1

INICJATYWA
B+R dla transformacji

ZADANIA

- Mapa obszarów innowacji
- B+R – projekty klimatyczno-środowiskowe

OKRES REALIZACJI
2025–2030

5.2

INICJATYWA
Cyfrowa Bogdanka

ZADANIA

- Wykorzystanie AI
- Cyfrowe narzędzia do zarządzania ESG
- Technologie opomiarowania

OKRES REALIZACJI
2025–2026

5.3

INICJATYWA
Technologia bezpieczeństwa

ZADANIA

- Wdrożenie transportu kołowego
- Innowacyjne programy optymalizacji produkcji i zapewnienia bezpieczeństwa

OKRES REALIZACJI
2025–2030



PROGRAM 6. BEZPIECZNE MIEJSCE PRACY

6.1

INICJATYWA

Edukacja i świadomość bezpieczeństwa

ZADANIA

- Nowoczesna edukacja BHP
- Filmy BHP
- Konkurs BHP
- Dni Bezpieczeństwa

OKRES REALIZACJI
2025–2030

6.2

INICJATYWA

Kultura bezpieczeństwa i zaangażowanie

ZADANIA

- Nowe metody angażowania w budowanie kultury bezpieczeństwa
- Repetytorium wiedzy nt. zagrożeń
- Szkolenia online z wybranych tematów BHP
- Ewaluacja inicjatywy

OKRES REALIZACJI
2025–2035

6.3

INICJATYWA

Inteligentne systemy bezpieczeństwa

ZADANIA

- Testy, symulacje zagrożeń oraz demonstracja systemów BHP w czasie rzeczywistym

OKRES REALIZACJI
2025–2028



PROGRAM 7. DOBROSTAN PRACOWNIKÓW



STRATEGIA ESG inicjatywy

7.1

INICJATYWA
Profilaktyka i promocja
zdrowia w LW Bogdanka

ZADANIA

- Profilaktyka Górnika
- Akcje profilaktyczne i prozdrowotne w miejscu pracy
- Zdrowie psychiczne i odporność psychofizyczna

OKRES REALIZACJI
2025–2030

7.2

INICJATYWA
Rozwój działalności Fundacji
Solidarni Górnicy

ZADANIA

- Wolontariat pracowniczy w LW Bogdanka
- Działalność pomocowa
- Promocja aktów altruizmu
- Współpraca z lokalnymi organizacjami w zakresie przeciwdziałania uzależnieniom i promocji zdrowego stylu życia

OKRES REALIZACJI
2025–2035

7.3

INICJATYWA
Profilaktyka
przeciwdziałania
uzależnieniom

ZADANIA

- Kampania edukacyjna i profilaktyczna
- System wsparcia pracowników
- Diagnoza i planowanie działań

OKRES REALIZACJI
2025–2030

7.4

INICJATYWA
Work –life balance w LW Bogdanka

ZADANIA

- Rozwiązania służące regeneracji i prorodzinne
- Cykliczne badania satysfakcji
- Bogdanka Społecznie Zaangażowana, Aktywni w Bogdancie, Aktywne i Spełnione
- Integrowanie dla rodzin pracowników

OKRES REALIZACJI 2025–2030



PROGRAM 8. LIDER ZMIANY



8.1

INICJATYWA Odpowiedzialność w łańcuchu wartości

ZADANIA

- Wdrożenie systemu oceny i monitorowania kontrahentów pod kątem ESG
- Audyty ESG
- Edukacja dla dostawców

OKRES REALIZACJI
2025–2030

8.3

INICJATYWA Innowacje ESG

ZADANIA

- Mechanizm identyfikacji potrzeb i potencjału innowacji w obszarze ESG
- Rozwój ESG w spółkach zależnych
- Aktualizacja polityki antykorupcyjnej
- System szkoleń z zakresu ESG dla kadry zarządzającej
- Szkolenia i e-learning z zakresu compliance i kultury korporacyjnej
- Bezpieczny system online do zgłaszania naruszeń
- Programu weryfikacji kontrahentów i dostawców
- Komunikacja ESG

OKRES REALIZACJI 2025–2030

8.2

INICJATYWA Komunikacja i zarządzania zgodne z ESG

ZADANIA

- Komitet ESG
- Edukacja dla interesariuszy
- Kampanie społeczne z partnerami lokalnymi
- Rad Naukowa ds. ochrony środowiska przy LW Bogdanka
- Wewnętrzne standardy komunikacji ESG
- Materiały promocyjne zgodne z ESG
- Dobre praktyki sponsoringowe

OKRES REALIZACJI 2025–2030



Plan operacyjny

- Strategia ESG będzie realizowana poprzez programy i inicjatywy strategiczne
- Podstawą do wdrażania strategii jest plan operacyjny
- W ramach realizacji planu operacyjnego zostanie zdefiniowany system ewaluacji i monitorowania poziomu wdrożenia strategii

Etapy wdrażania Strategii ESG

01

Programy i projekty strategiczne

- Wypracowanie szczegółowych zakresów projektów / programów
- Opracowanie kart projektowych
- Ustalenie KPI, harmonogramu
- Budżetowanie i określenie możliwości finansowania poza organizacją;

02

Zmiany organizacyjne

- Zdefiniowanie procesu wdrażania strategii oraz ról i zadań w ramach tego procesu
- Budowa zespołów projektowych
- Aktualizacja dokumentów wewnętrznych
- Powołanie członków Komitetu ESG;

03

Wdrożenie

- Przyjęcie do realizacji projektów strategicznych – projekty w fazach badań i analiz oraz realizacji;

04

Monitorowanie i sprawozdawczość

- Monitorowanie poziomu realizacji strategii
- Raportowanie wewnętrzne poziomu realizacji strategii
- Raportowanie zewnętrzne w zakresie zrównoważonego rozwoju

Projekty realizowane w ramach strategii zrównoważonego rozwoju będą analizowane i wybierane z uwzględnieniem kryteriów przekrojowych

Każdy projekt, w ramach strategii musi uwzględniać minimum 3 ze wskazanych kryteriów.



Zrównoważona transformacja: Bezpiecznie w przyszłość

Strategia ESG na lata 2025-2030 z perspektywą do 2035

Transformacja oparta na 8 programach ESG

[E] ŚRODOWISKO I KLIMAT

- 1 Optymalizacja wpływu infrastruktury
- 2 Efektywnie dla klimatu
- 3 Wykorzystane zasoby

[S] SOCIAL

- 4 Najlepsza Kadra
- 6 Bezpieczne miejsce pracy
- 7 Dobrostan pracowników

[G] ŁAD ORGANIZACYJNY

- 5 Innowacyjność i rozwój
- 8 Lider zmiany

**Kontakt ESG w LW
Bogdanka:**

esg@lw.com.pl

